



SIMAR-Design FX

How to ...

Tekenen van een schuin plafond
en dakraam

SIMAR-Design FX: Teken en van een schuin plafond en dakraam

INHOUDSOPGAVE

INLEIDING	2
SCHUIN PLAFOND TEKENEN	3
RESULTAAT	5
DAKKAPEL TEKENEN	6
RESULTAAT	7
VELUX DAKVENSTER TEKENEN	8
RESULTAAT	8

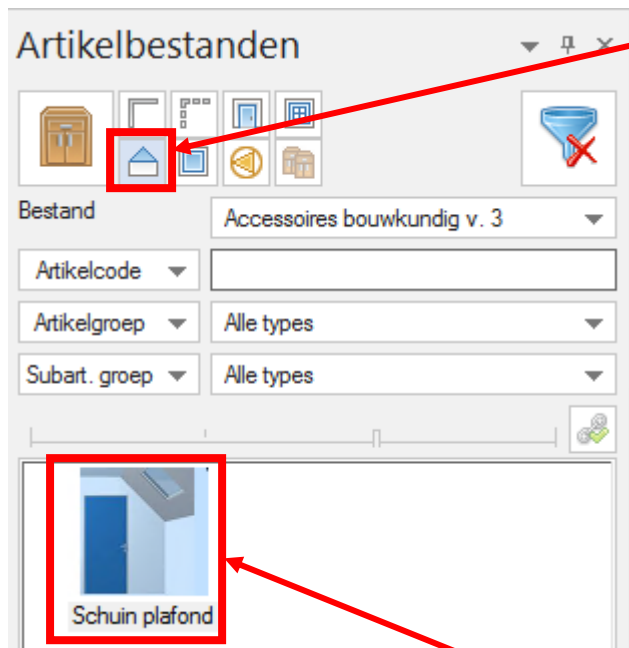
INLEIDING

Aan de hand van een voorbeeldopstelling wordt in deze handleiding uitgelegd hoe een plafond en een dakraam (Velux) onder schuine getekend kunnen worden. Ook het maken van een dakkapel is in deze 'How to...' beschreven.

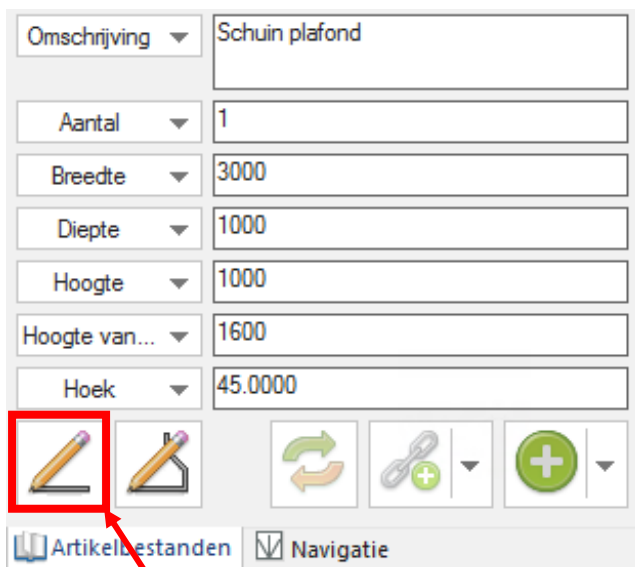
Uitgangspunt is een ruimte met een muuropstelling in U-vorm 3000 mm x 3000 mm x 3000 mm en plafondhoogte 2600 mm.

SCHUIN PLAFOND TEKENEN

Ga naar het **Artikelbestanden** scherm en kies voor de categorie **Schuine daken**.

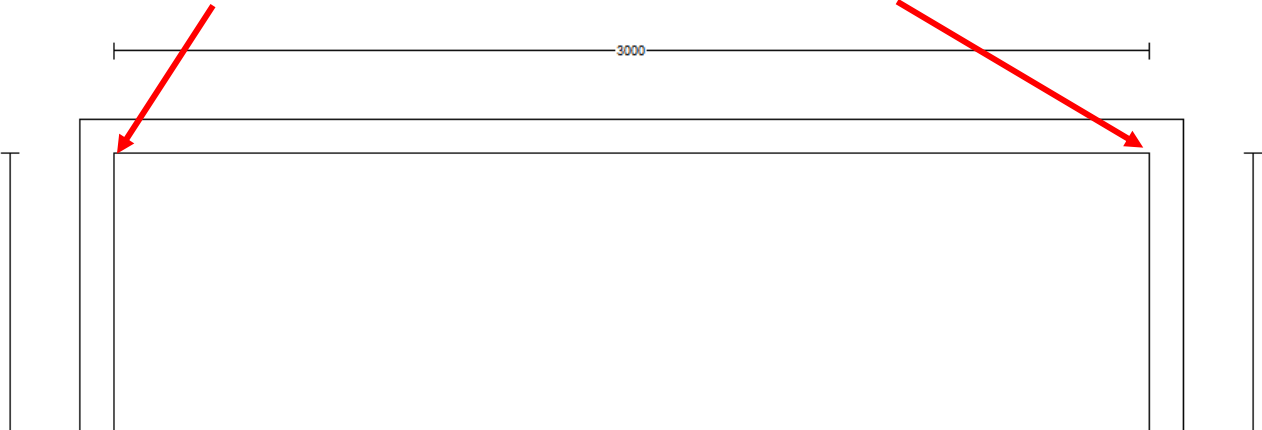


Selecteer vervolgens het artikel **Schuin plafond** en voer de maten in.

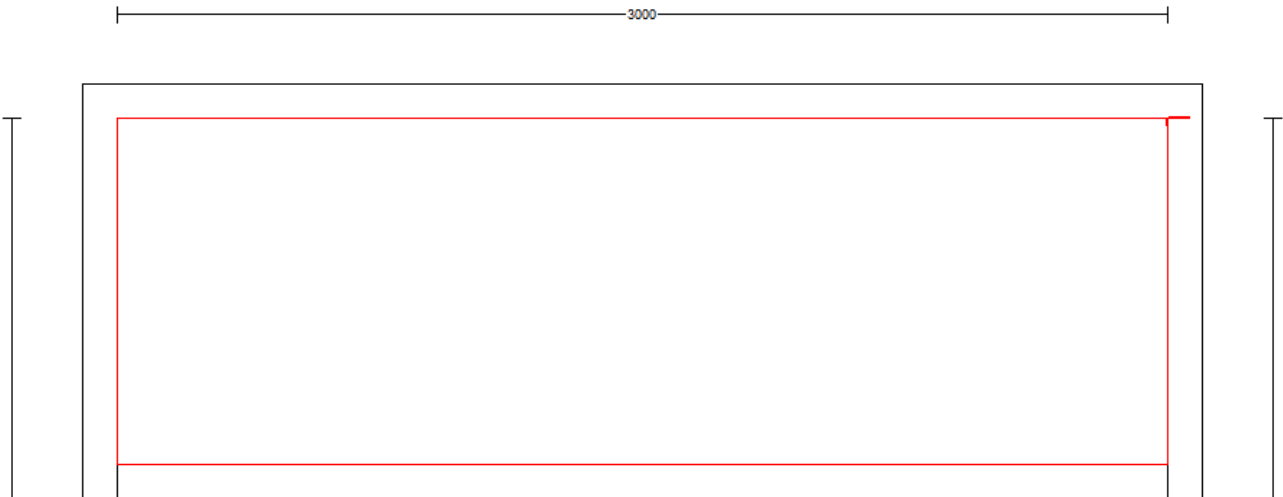


Klik het tekenpotlood aan om een rechthoekig vlak te tekenen.

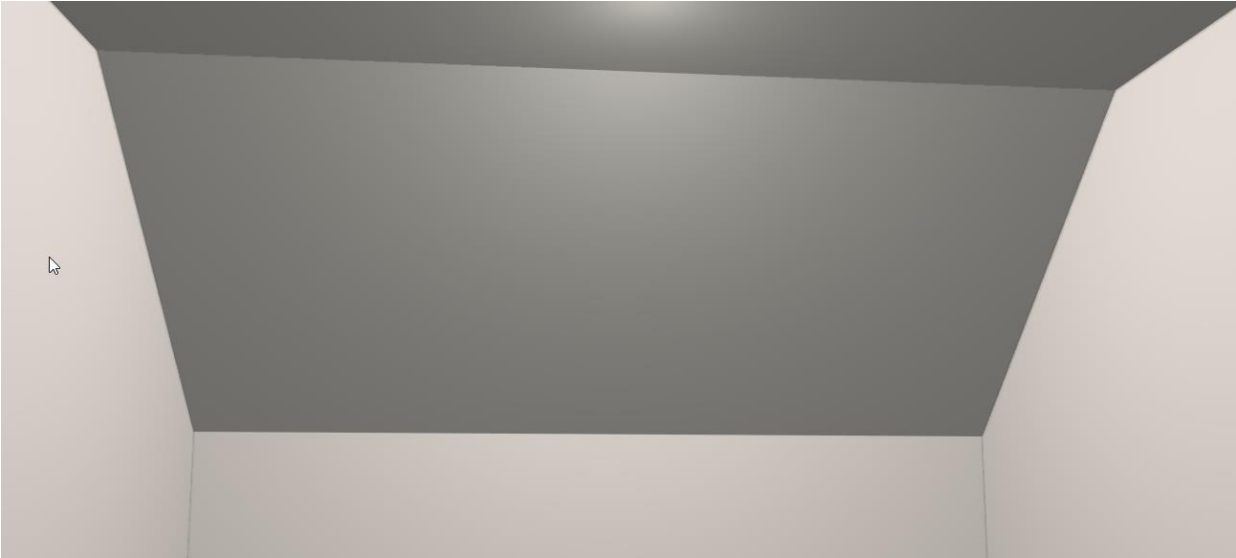
Klik met links eenmaal in de linkerbovenhoek en eenmaal in de rechterbovenhoek.



Het systeem tekent nu automatisch het schuin plafond tussen de twee hoekpunten.

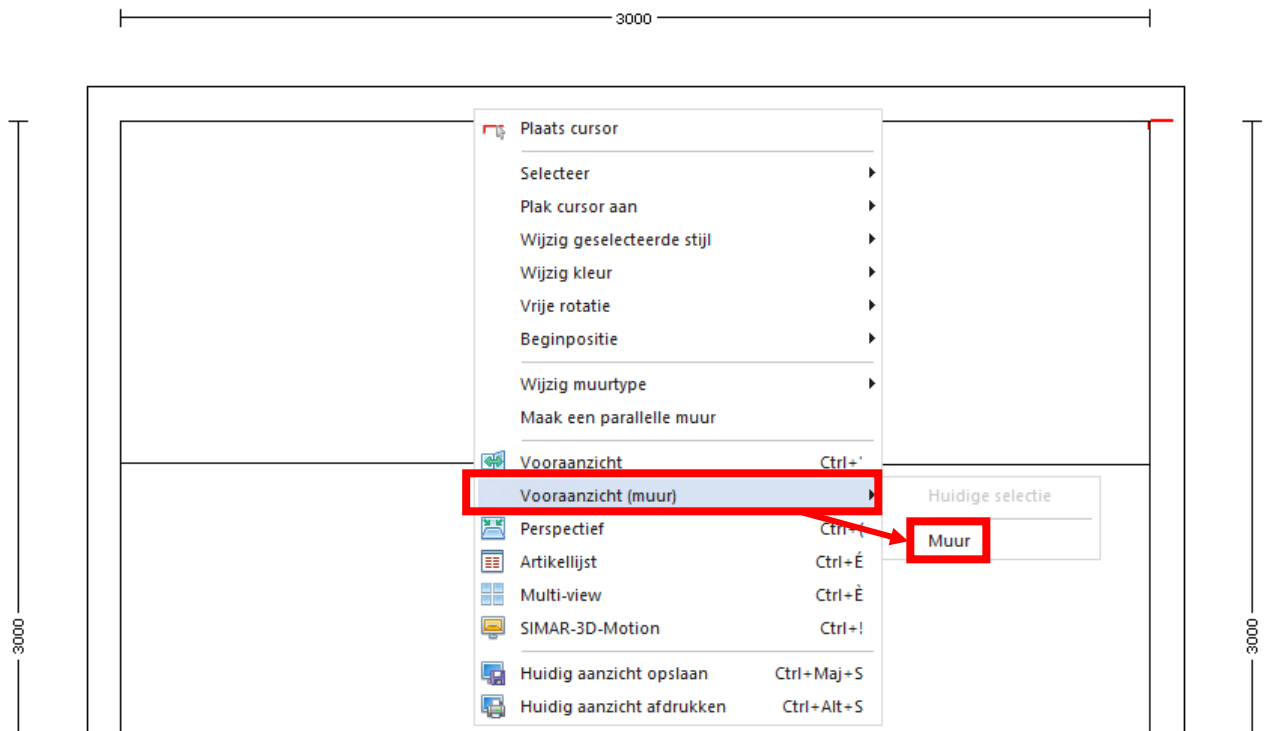


RESULTAAT

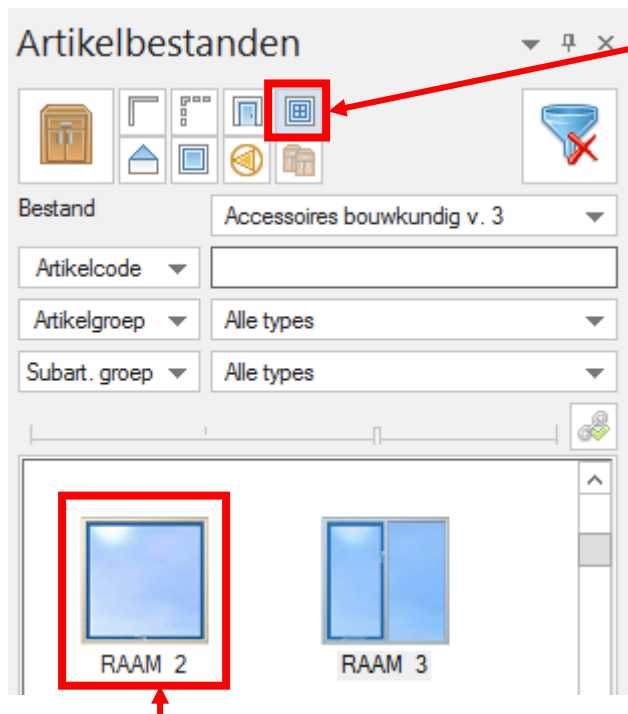


DAKKAPEL TEKENEN

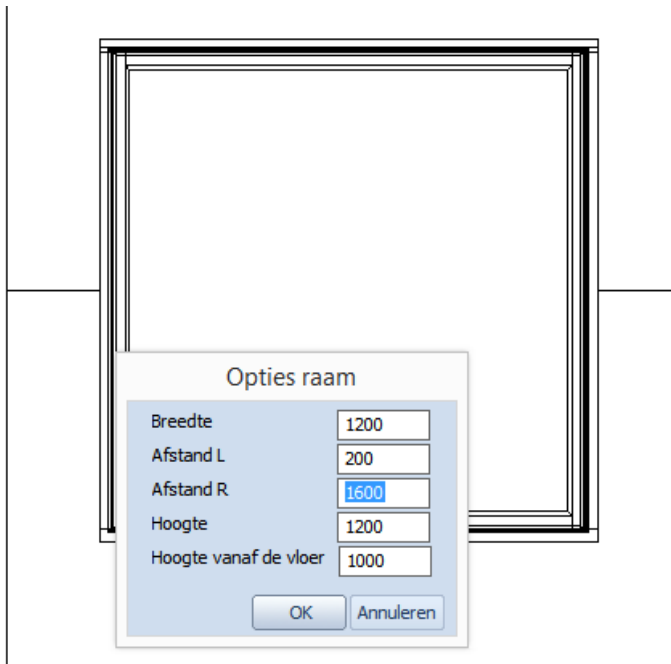
Klik met de rechtermuisknop de bovenste muur aan. Selecteer daarna **Vooraanzicht (muur)** en vervolgens **Muur**.



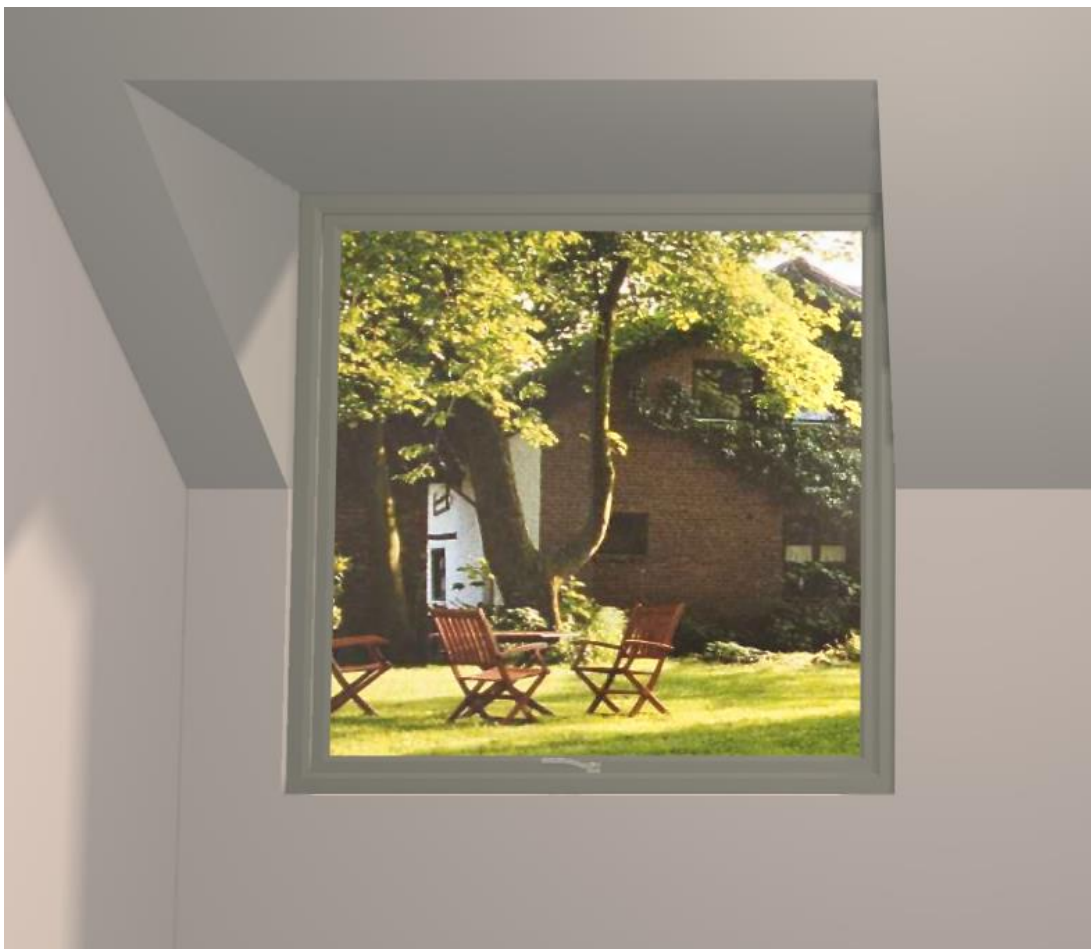
Ga naar het **Artikelbestanden** scherm en kies de categorie **Ramen**.



Selecteer **RAAM 2**, sleep deze op de muur en voer vervolgens de betreffende maten in. Wanneer u de Ctrl toets in gedrukt houdt kunt u deze vrij slepen op de muur/plafond.

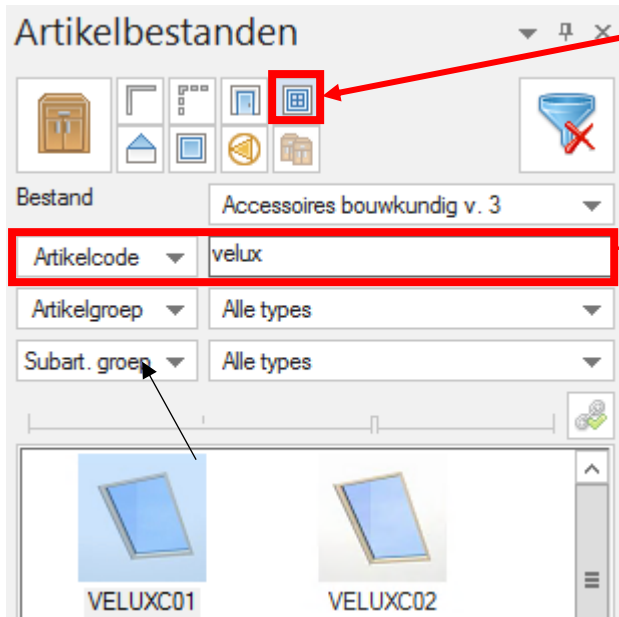


RESULTAAT



VELUX DAKVENSTER TEKENEN

Ga naar het **Artikelbestanden** scherm en kies de categorie **Ramen**. Zoek op **Velux**.



Selecteer **VELUXC01** en sleep deze in het vooraanzicht op het schuin plafond. Wanneer u de Ctrl toets in gedrukt houdt kunt u deze vrij slepen op de muur/plafond.

Het Velux dakvenster wordt automatisch onder de correcte hoek geplaatst.

RESULTAAT

